

# Crabe Transition

Notre offre de services  
Vue d'ensemble

## Carbone

Transition Bas Carbone

## Technologie

Numérique Responsable

### SENSIBILISER

Transmettre les clés de compréhension du développement durable lors d'un atelier ludique, collaboratif, pédagogique.



### MESURER

Identifier les leviers de transition et établir un Plan d'action pour l'organisation.

#### Bilan Carbone ©

Réalisation d'un Bilan Carbone réglementaire avec la méthodologie portée par l'ABC.

#### ACV Numérique

Réalisation d'Analyse de Cycle de Vie (ACV) multicritères aux normes ISO.

### TRANSFORMER

Réaliser vos objectifs de soutenabilité pour inscrire votre entreprise dans la durée.

#### Transition Bas Carbone

Stratégie Bas Carbone, Plan de Transition, Transformation des processus et du business model.

#### Numérique Responsable

Stratégie Numérique Responsable, Plan de Transition, labélisation, valorisation des résultats.

# Offre – Stratégie Bas Carbone

Licence Pro 8.8 Bilan Carbone® ADEME  
 Référent local Paris & Département 92 pour la Fresque du Climat  
 130+ ateliers & formations dispensées (1 700+ personnes sensibilisées)  
 Membre actif de l'Association pour la Transition Bas Carbone (ABC)  
 Membre du Collectif STEPS – Experts Carbone  
 Méthodologie d'accompagnement de bout en bout  
 Organisme de Formation reconnu par l'état. Référence : 00019-11922696892



## SENSIBILISER

### Animation d'ateliers de sensibilisation



- La Fresque du Climat
- Animation d'Ateliers 2Tonnes
- Formation aux enjeux climatiques et limites planétaires
- Comprendre la Méthode Bilan Carbone
- Stand Fresque Quizz Climat
- Animation des Ateliers de l'Adaptation au Changement Climatique (AdAAC)



## MESURER

### Empreinte Carbone de votre organisation



- Audit Bilan Carbone® réglementaire
- Diag Décarbon'Action Bpifrance
- Mise en lumière des postes d'émissions
- Identification des principaux leviers de réduction
- Définit des scénarios de transition quantifié.
- Sélection d'un Plan de Transition supporté par des fiches actions détaillées et incarnées par les équipes.

### Empreinte carbone de vos évènements d'entreprises ou accueillant du public

- Calcul de l'impact carbone d'un évènement
- Spécialisation sur la mesure de l'empreinte carbone des campagnes médias associée



## TRANSFORMER

### Action !



- Animation d'ateliers d'idéation & Design Thinking pour embarquer vos collaborateurs
- Réalisation de fiches action quantifiées, avec KPI de suivi, objectif, délai de réalisation, détail des sous-étapes et porteur d'action.
- Suivi de la réalisation du plan avec un activité chefferie de projet / PMO permettant notamment de suivre l'atteinte des objectifs quantifiés.



# Offre Numérique Responsable

Certification « ACV Numérique » par le Green IT  
 Référent local Paris92 pour la Fresque du Numérique  
 180+ ateliers & formations dispensées (1 700+ personnes sensibilisées)  
 Enseignement Green IT & Ethique du Numérique. ESILV Ecole d'ingénieurs - La Défense  
 Licence Pro 8.8 Bilan Carbone® ADEME  
 Membre des associations inter-entreprise sur le Green IT.  
 Organisme de Formation reconnu par l'état. Référence : 00019-11922696892

## Technologie

Numérique Responsable

### SENSIBILISER

#### Animation d'ateliers de sensibilisation

- La Fresque du Numérique
- Digital Clean Up Day
- Conférence Numérique Responsable
- Stand Fresque Quizz Numérique
- Point de collecte des DEEE



#### Catalogue de Formation professionnelle

- IT & Environnement – Enjeux & ordres de grandeur
- Green IT , Réduire l'empreinte du Numérique
- IT for green, agir dans un monde complexe
- Méthodologie de mesure d'empreinte
- IA responsable, un oxymore ?
- Déployer une Stratégie Numérique Responsable
- Numérique Responsable – Focus Logiciel
- Numérique Responsable – Focus Matériel

### MESURER

#### Empreinte Carbone de la DSI

- Mesure avec approche Organisationnelle
- Etablir un Plan de Transition



#### Empreinte carbone d'un service numérique

- Identifier sur la chaîne de valeur les principaux postes d'émission avec un méthode par Analyse de Cycle de Vie (ACV) type screening (Norme ISO 14 040 / 44).

#### IT-Score

- Outil d'évaluation de votre empreinte numérique et d'aide à la construction de votre plan d'action.



### TRANSFORMER

#### Action !

- Réalisation des premières actions du Plan
- Conseil sur les outils de marché
- Connexion avec l'écosystème Numérique Responsable.
- Réalisation d'une synthèse communicante



#### Labellisation

- Consolidation des premiers résultats
- Accompagnement à la labellisation INR

#### Leasing IT

- Avec notre partenaire LEEEN nous vous proposons une solution engagée de Leasing de votre matériel informatique économie circulaire et Green IT.

# Références



# Expertise ACV

## Impact carbone d'une demande de retraite « Papier & Digitale »

Un organisme français de sécurité sociale qui gère la retraite, souhaite impliquer ses ambassadeurs climat internes dans un grand projet de mesure de l'empreinte carbone d'une demande de retraite.

### Objectifs :

- Identifier des leviers de réduction d'impact carbone d'une demande retraite
- Former les ambassadeurs internes à la mesure d'empreinte environnementale.
- Alimenter la stratégie bas carbone en cours d'élaboration.
- Communiquer sur les résultats en internes et embarquer l'organisation dans un grand projet de transition bas carbone.







## Solution Crabe Transition

Expertise méthodologique sur les moments clés du projet pour structurer la démarche de calcul d'impact carbone.

L'objectif est de rendre l'équipe client la plus autonome possible dans la réalisation de son projet de mesure d'empreinte.

### Livrables :

-  **Réalisation du cadrage** : objectifs, unité fonctionnelle, modélisation des parcours, diagrammes de flux, frontières du système.
-  **Formation** : introduction à la méthode ACV et organisation du projet d'audit.
-  **Pilotage Projet** : suivi d'avancement, orientations stratégiques.
-  **Structuration des livrables** : présentation des modèles de reporting pour une rigueur méthodologique et une adaptation au besoin



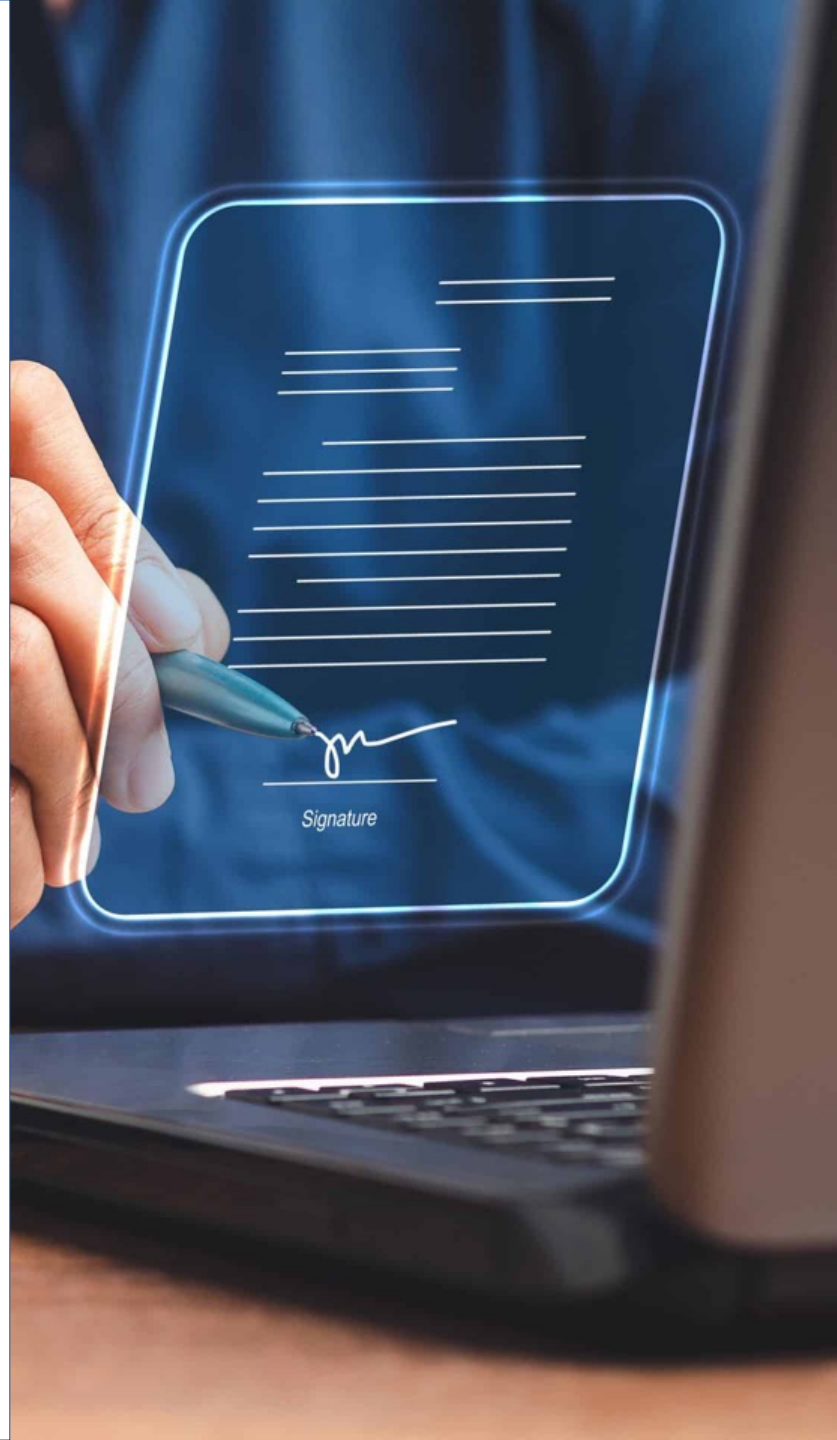
# Audit d'impact carbone

## des parcours de signature contrat « Imprimés » & « digitaux ».

Société de leasing d'un grand groupe bancaire, le client souhaite actualiser et comparer l'impact carbone de chacune des étapes, des 3 parcours de signature, depuis la mise à disposition des contrats jusqu'à leur archivage pendant 15 ans.

### Objectifs :

- Valider l'argument environnemental pour favoriser l'adoption des parcours digitaux.
- Produire des résultats chiffrés et auditables afin d'éviter tout greenwashing.
- Valoriser le projet dans le cadre de la démarche ISO 14001.
- Alimenter le plan Numérique Responsable.





### Solution Crabe Transition


Une approche servicielle par analyse de cycle de vie (ACV)- ISO 14044

Contrairement au Bilan Carbone®, l'approche servicielle permet de comparer les impacts pour un même processus métier mais aussi de segmenter l'impact, afin d'identifier quelles étapes de la chaine de valeur et du cycle de vie du matériel contribuent davantage aux impacts environnementaux.

### Livrables :

 **Cadrage** : objectifs, unité fonctionnelle, modélisation des parcours , schémas fonctionnels, diagrammes de flux, frontières du système.

 **Base de données** des facteurs d'émissions sourcés, données métiers, hypothèses, règles d'allocation, calculs.

 **Analyse comparative** dynamique, par étape du parcours et par catégorie d'impact, analyses de sensibilité.

 **Support d'interprétation des résultats**

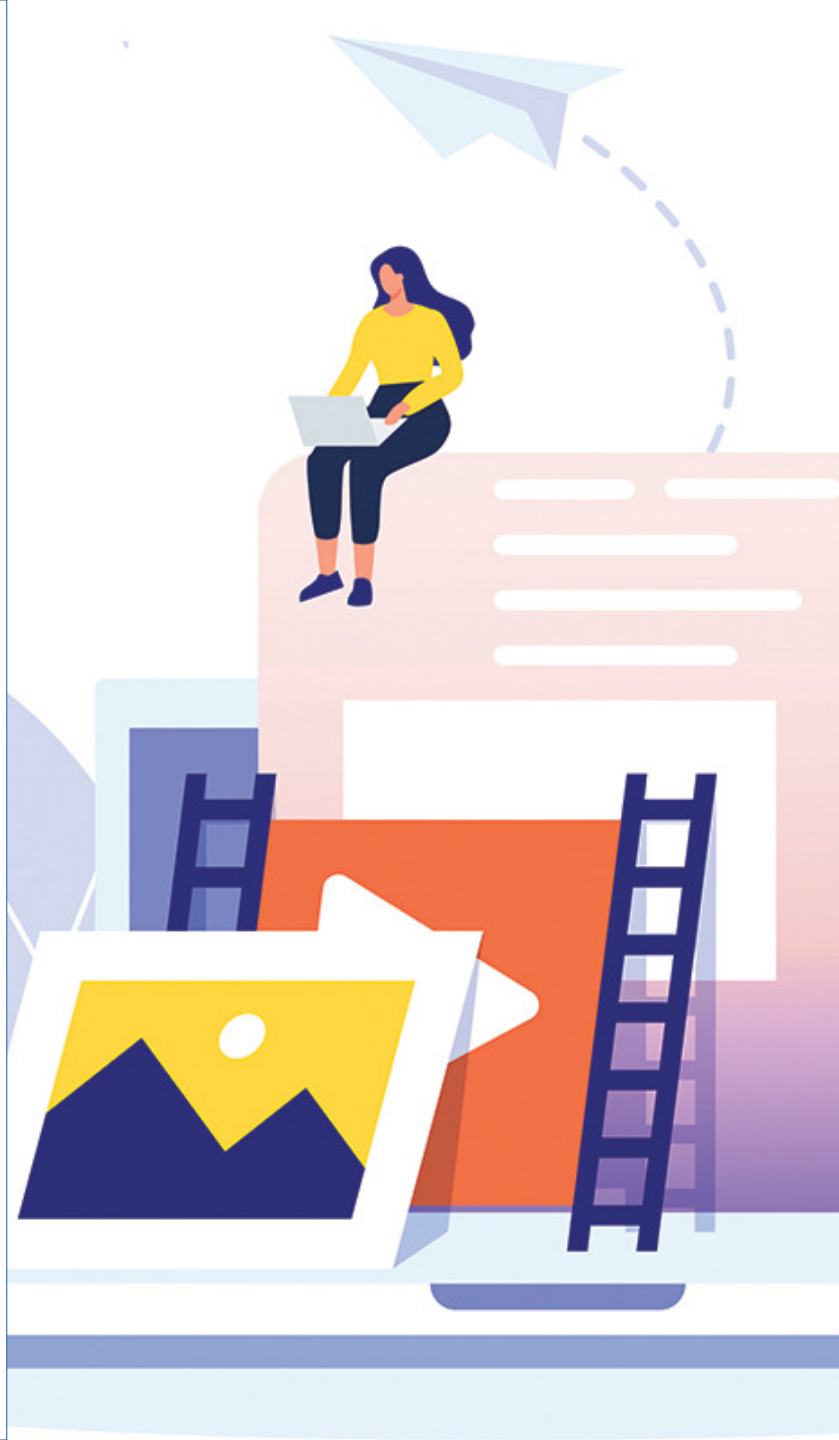
# Etude d'opportunité

Standardiser la mesure  
d'empreinte environnementale  
des campagnes média en France.

Pour une association des acteurs de la communication en France (TV, Internet, Radio, Presse, Panneaux extérieurs), sollicitée par ses membres pour harmoniser les pratiques et fiabiliser les résultats.

## Objectifs :

- Comprendre l'écosystèmes des acteurs de la mesure d'empreinte carbone des campagnes médias en France
- Consolider les attentes des membres, les initiatives menées et les chantiers en cours.
- Etudier les positionnements envisageables et les risques associés.
- Accompagner dans la mise en œuvre d'un standard de manière itérative et inclusive.



## Solution Crabe Transition

Etat des lieux & étude d'opportunité

Réaliser un état des lieux du marché et organiser des entretiens avec les régies, les agences conseil média, les médias, les annonceurs et les éditeurs de solutions logicielles de mesure d'empreinte.

### Livrables :



**Etat des lieux :** Etude des vecteurs de transformation du marché, analyse comparative des caulettes carbone par canal de diffusion : périmètre, méthode, facteurs d'émissions, hypothèses, calcul.



**Synthèse des entretiens :** compte rendu & synthèse des attentes.



**Etude d'opportunité :** Proposition des positionnements envisageables et estimation des moyens : expertise, financier, charge JH et des risques associés.



**Note de positionnement :** lettre à destination des parties prenantes





# Bilans Carbone®

## Haute couture

4 à 8 Bilans Carbone / an.

Pour des maisons de Haute Couture souhaitant maîtriser l'empreinte carbone de leurs défilés printemps / été, automne / hivers et défilés des collections Cruise.

### Objectifs :

- Chiffrer le Bilan Carbone® du défilé à partir de l'ensemble des données de production, des trajets des invités & presse, de son déroulé et du démontage.
- Effectuer une analyse comparative entre les différents défilés pour comprendre les évolutions et agir sur les bons leviers.
- Engager la Maison dans une démarche de réduction de ses émissions et dans l'économie circulaire : choix des matériaux, réemploi, recyclage, valorisation.

**CRXBE**  
Un pas de côté



### Solution Crabe Transition

Application de la méthode Bilan Carbone® à des événements.

Cadrage, périmètre d'étude, collecte de la donnée auprès des parties-prenantes, calcul du bilan carbone normé de l'événement, restitution des résultats, normalisation des étapes pour automatiser la démarche.

### Livrables :



**Questionnaires & entretiens** : collecte de données auprès de la Maison, des prestataires de production, de la régie, des traiteurs, des sous-traitants en charge du réemploi & revalorisation et des fournisseurs d'énergie.



**Calcul Bilan carbone®** : consolidation des données, hypothèses, facteurs d'émissions et calculs d'empreinte.



**Restitution** : Analyse comparative des résultats, focus pédagogique sur les postes significatifs

# Quelques Références



Memo Bank



CAST

Software Intelligence for Digital Leaders

Tagetik



aneo



pôle thermique

L'ORÉAL

BUREAU BETAK

INTERCOMMUNALITÉS  
DE FRANCE

Majorité  
PRÉSIDENTIELLE



syspertec group



KORIAN

UNIVERSHIFTÉ





# CRABE TRANSITION

## Membre actif

### des organisations pour le Climat

Collectif STEPS Transition - Experts Bilan Carbone

Association pour la transition Bas Carbone (ABC)

Membre de l'Open Carbone Practice (OCP)

La Fresque du Climat

La Fresque du Numérique

Boavizta - IT Environmental footprint data

Club Alumni « IESEG for Change »

## Expert de la Transition

Licence Pro 2023 8.8 Bilan Carbone® ADEME

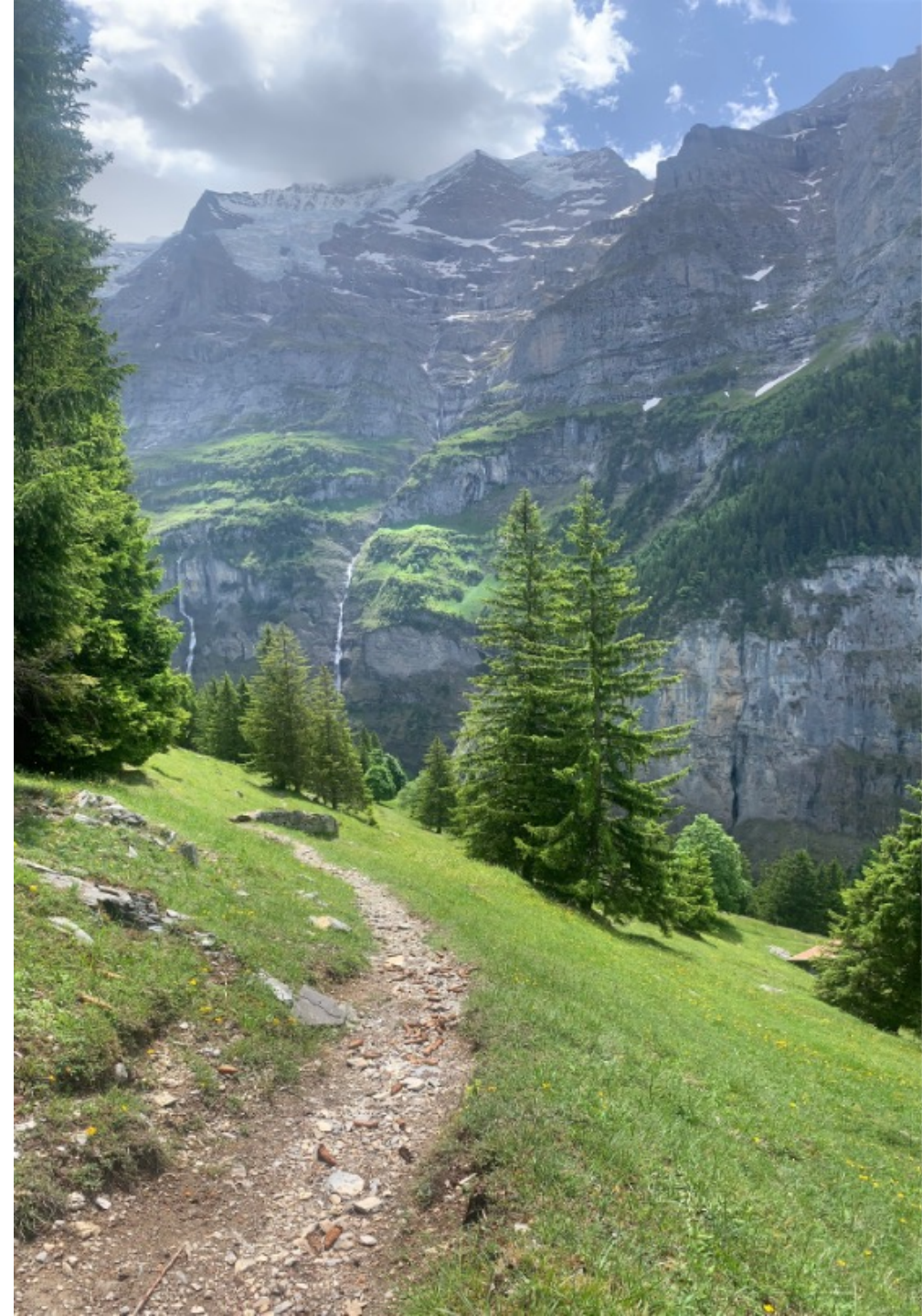
Référents Paris et 92 pour Fresque du Climat & Fresque du Numérique

Coordinateur Rentrée Climat & Mandat Climat

Coaching et Formateur d'animateurs

Expertise ACV Numérique

Organisme de Formation (OF) : 00019-11922696892



Un pas de côté

# ACTIVITÉ DURABLE

## Ateliers



Fresque du Climat



Fresque du Numérique

## Mesure



Bilan Carbone



Audit Technique

## Transition



Bas Carbone



Numérique Responsable

**Crabe Conseil (« Crabe Transition »)** est une société par actions simplifiée unipersonnelle, au capital de 10 000 euros dont le siège social se situe au 1, rue Louis Pasteur 92100 à Boulogne-Billancourt, immatriculée au registre du commerce et des sociétés de Nanterre B 913 527 701. Crabe Transition dispose de sa propre licence Bilan Carbone® et est membre de l'Association pour la Transition Bas Carbone (ABC), organisme public rattaché à l'ADEME.